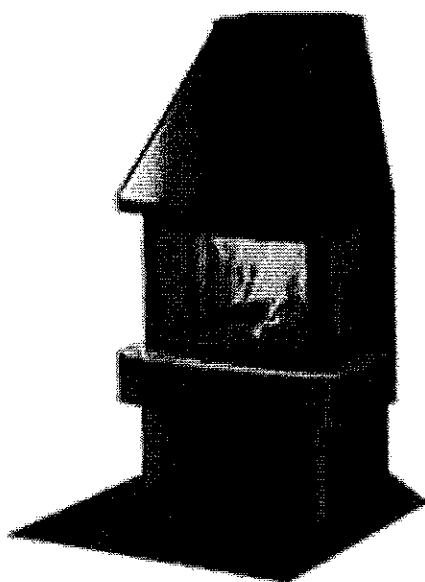
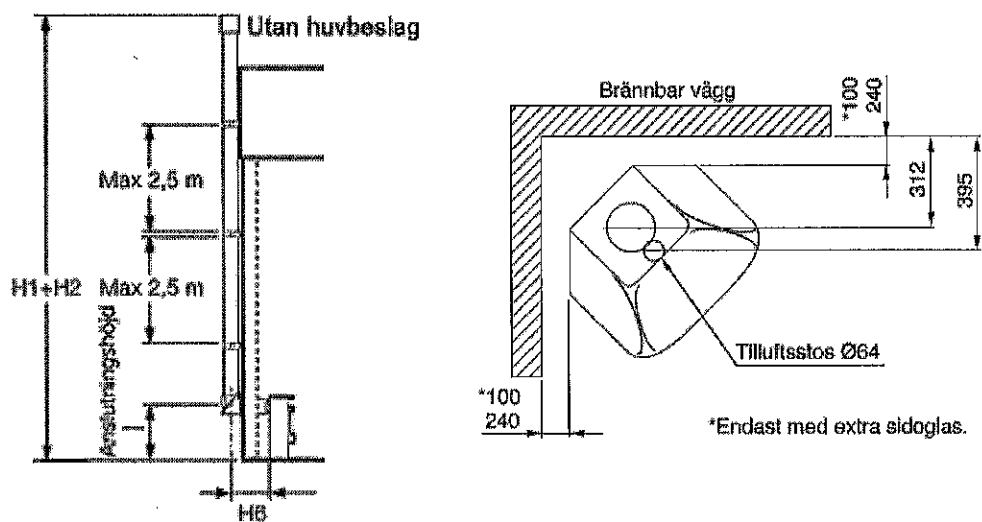


## Beskrivning:

Installation av braskamin typ Contura 450 i vardagsrum. Skorstenen av Premodul-typ ska monteras på utsidan av fasaden, genom balkongen och avslutas 1 meter över tak. Golvkonstruktion, yttervägg och tak enligt teknisk beskrivning.

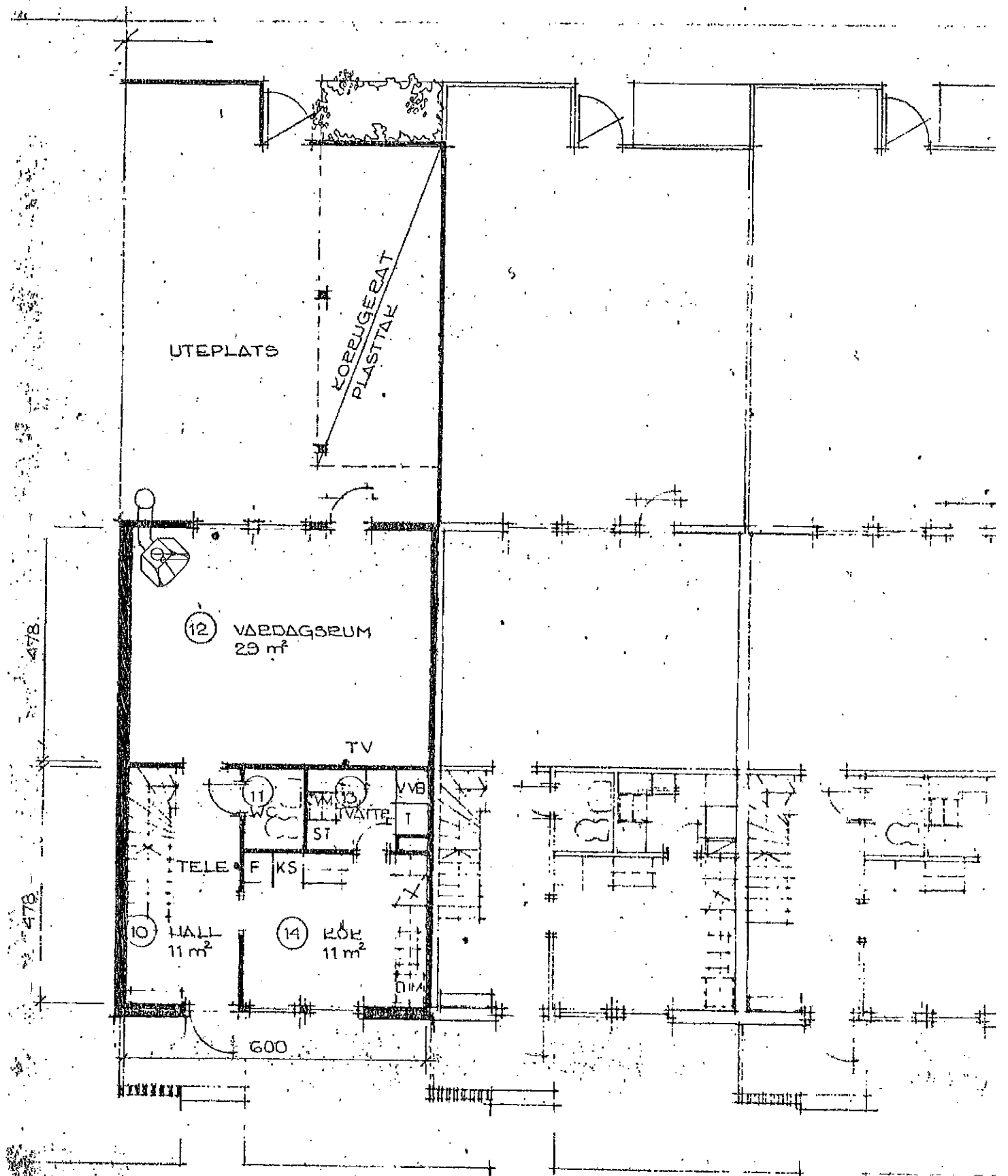


TEKNISK BESKRIVNING

Grundläggning:	Kantförstyvad betongplatta på mark resp. stödpålar + armerat bottenbjälklag. Dränering 100 mm perforerade PVC-rör.
Källaryttervägg:	Betong, regelverk c/c 600 mm, mellan reglarna mineralullsskiva, 13 mm gips-skiva med diff.spärr, k = 0,57.
Källarinnervägg:	Betong.
Socklar:	Obehandlad betong.
Yttervägg:	Utifrån räknat: spontad träpanel resp. fasadtegel, luftspalt, asfaboard, regelverk c/c 600 mm, mellan reglarna mineralullsskivor, 13 mm gipsskivor med diff.spärr, k = 0,31.
Bärande innervägg:	Gipsskivor, regelverk c/c 600 mm, 13 mm gipsskivor.
Lägenhetsskiljande vägg:	2x13 mm gipsskivor, regelverk c/c 600 mm, träfiberskiva, luftspalt, 30 frihängande mineralullsmatta, regelverk, 2x13 mm gipsskivor.
Icke bärande innervägg:	13 mm gipsskivor, regelverk c/c 400 mm, 13 mm gipsskivor.
Källargolv:	80 mm betongplatta på mark resp. 180 mm bärande betong, stålslipad betong.
Bottenbjälklag:	Betong, stålslipning.
Mellanbjälklag:	PVC undertak, träpanel, träbjälkar c/c 600 mm, golvpanel, lumpapp 400, masonite undergolv.
Översta bjälklag:	PVC undertak, träpanel, plastfolie, träbjälkar c/c 600 mellan bjälkarna mineralullsskivor, 6,3 mm hård board, k = 0,18.
Yttertak:	Träasar, råspont, tvålagstäckning underhållsfri papp på underlagstäckt trä. Taklutning: 1:50.

Utvändiga byggnader:	<u>Balkong:</u>	
	Stomme:	träkonstruktion.
	Fasad:	liggande panel.
	Golv:	träpanel, tryckimpregnerad.
	<u>Garage:</u>	(prefabr. typ S:t Eriks)
	Grund:	tryckplattor, betong, asfalt.
	Stomme:	prefabr. betong.
	Tak:	stålbalkar, träåsar, korr. plåt.
	<u>Pergola:</u>	
	Stomme:	träkonstruktion, tryckimpr.
	Tak:	korr. plast.
	<u>Plank:</u>	
	Stomme:	tryckimpr. träkonstruktion,
	Plank:	träpanel, målad.
	<u>Skärmtak</u>	
	<u>över entré:</u>	
	Stomme:	träkonstruktion, tryckimpr.
	Tak:	träpanel, tryckimpregnerad.
	Golv:	träpanel, tryckimpregnerad.
	<u>Trall vid</u>	
	<u>uteplats:</u>	tryckimpregnerat trä.
Entrépartier:	Standarddörr.	
Fönster:	Fabriksmålad, tvåglas, kopplade bågar, vridfönster resp. sidhängda fönster. Foder av plast. I källare icke öppningsbara glasbetongblock.	
Fasadbehandling:	Två gånger målning.	
Fönsterdörrar:	Fabriksmålad, tvåglas, kopplade bågar. Foder av plast.	
Innerdörrar:	Fabriksmålad, foder av plast.	
Snickerinredning:	Se ritningar.	
Plåtarbeten:	Galv. plåt, fabriksmålad.	
Ventilation:	Mekanisk evakuering.	
Uppvärmning:	El, direktverkande panelradiatorer med inbyggd termostät.	

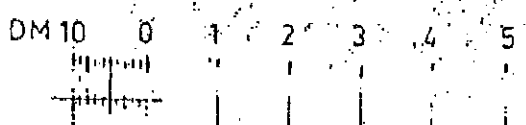
Rätt till utbyte av konstruktion och material av likvärdig funktion och standard förbehålles.

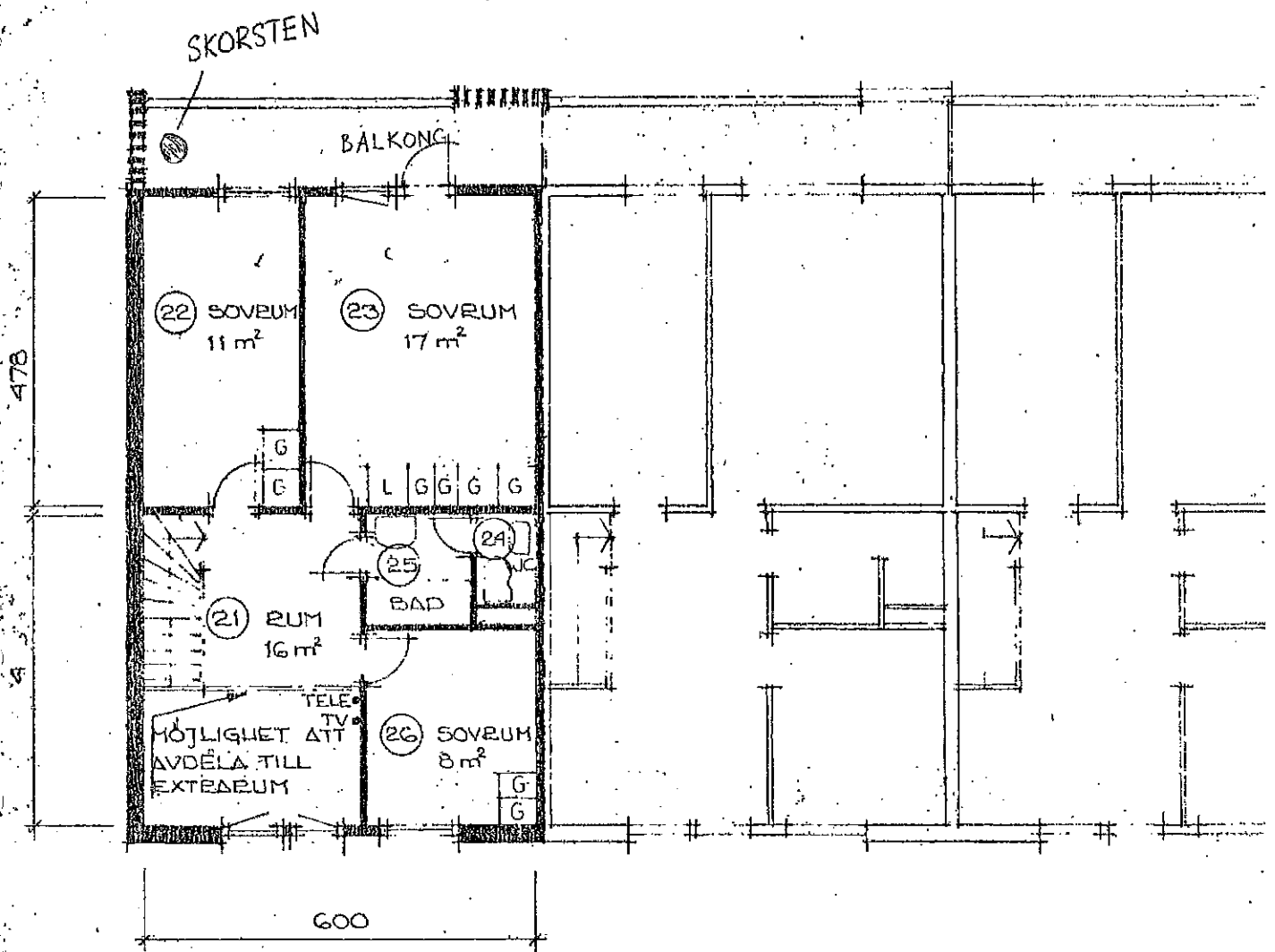


# Folkhem

LÄNNERSTA

BOTTENVÅNING  
 SKALA 1:100 MÅTT I CM  
 BROMMA DEN 73.2.5





# Folkhem

LÄNNERSTA

VÅNING 1 TR.

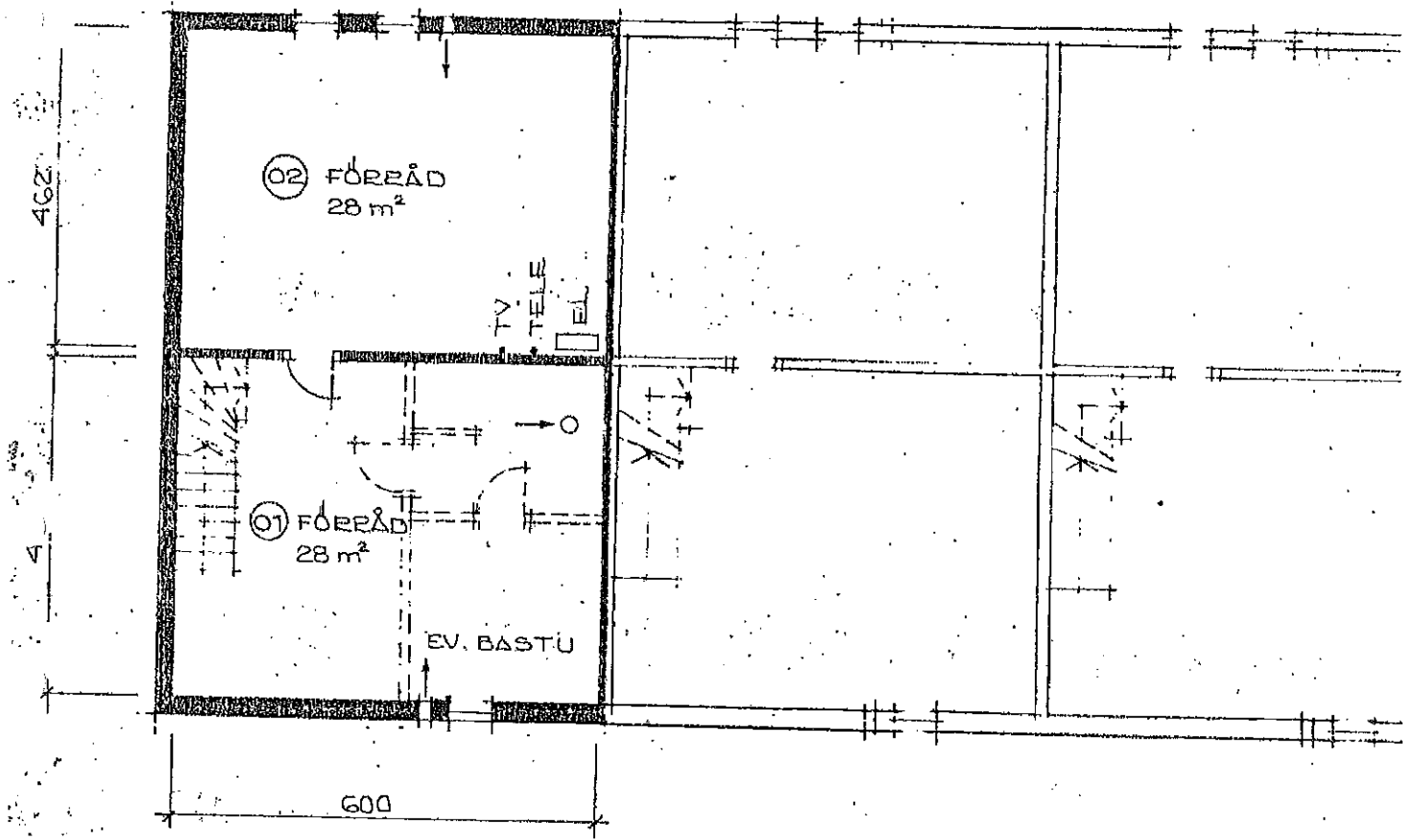
SKALA 1:100 MÅTT I CM

BROMMA DEN 73.2.5

DM 10 0 1 2 3 4 5



RITN 4



**Folkhem**

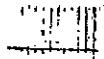
LÄNNERSTA

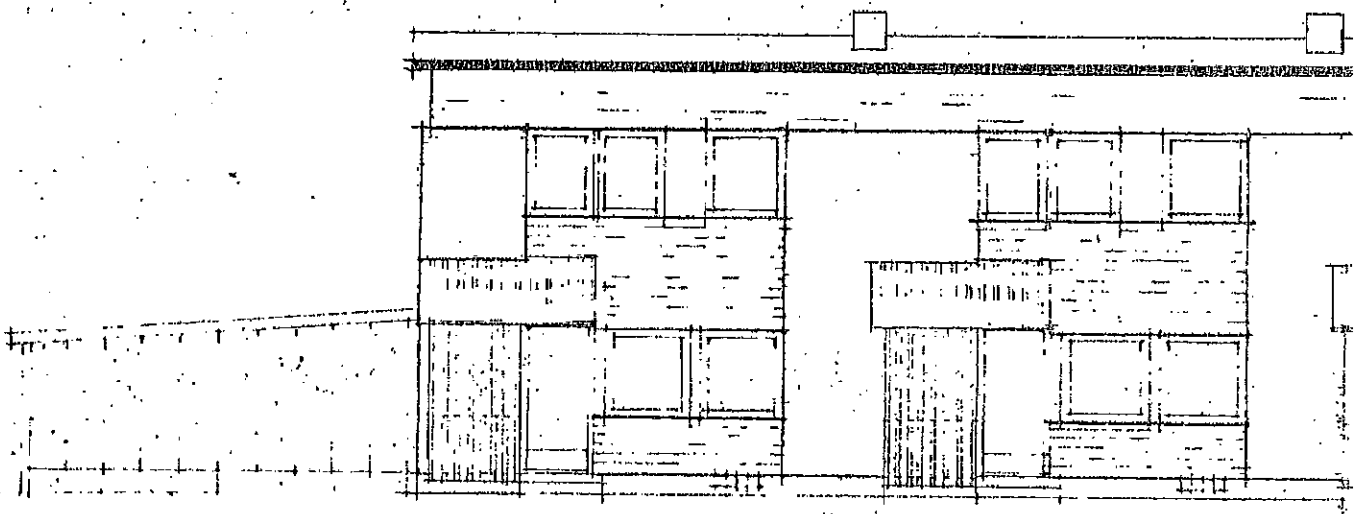
KÄLLARVÅNING

SKALA 1:100 MÅTT I CM

BROMMA DEN 73.2.5

DM.10 C 1 2 3 4 5





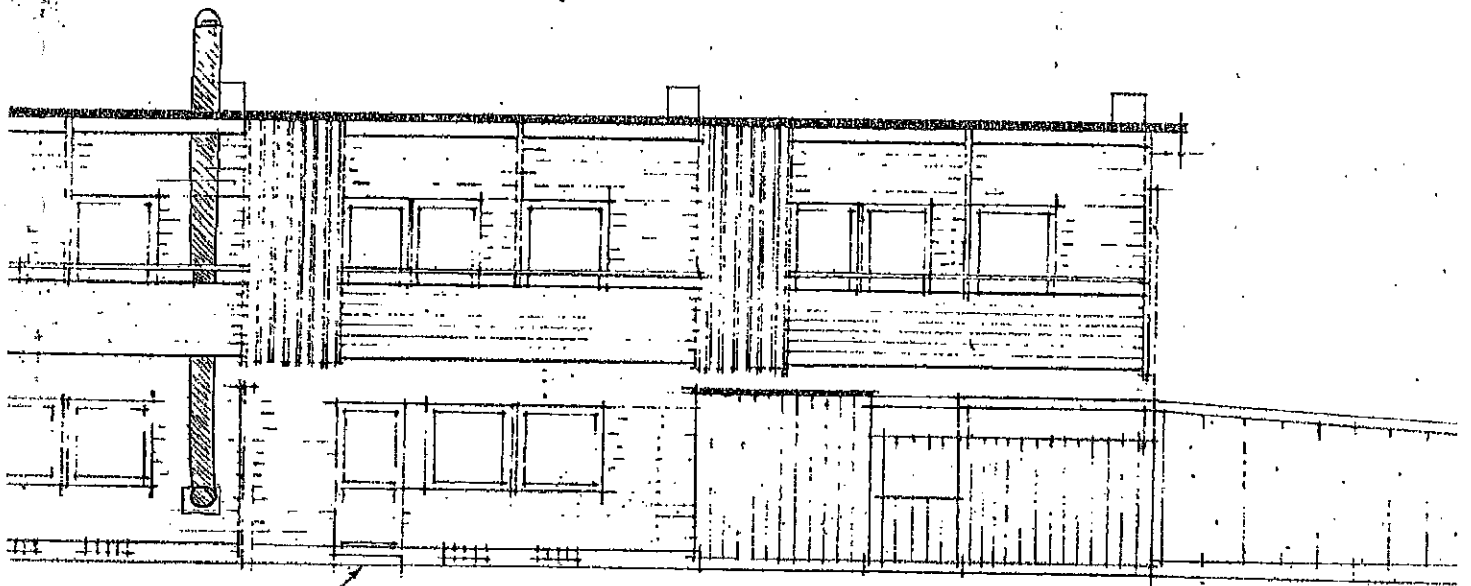
**Folkhem**

LÄNNERSTA

ENTRÉFASAD

SKALA 1:100

BROMMA DEN 73.2.5



VISAR FASAD VID  
VÄGGLIV.

**Folkhem**

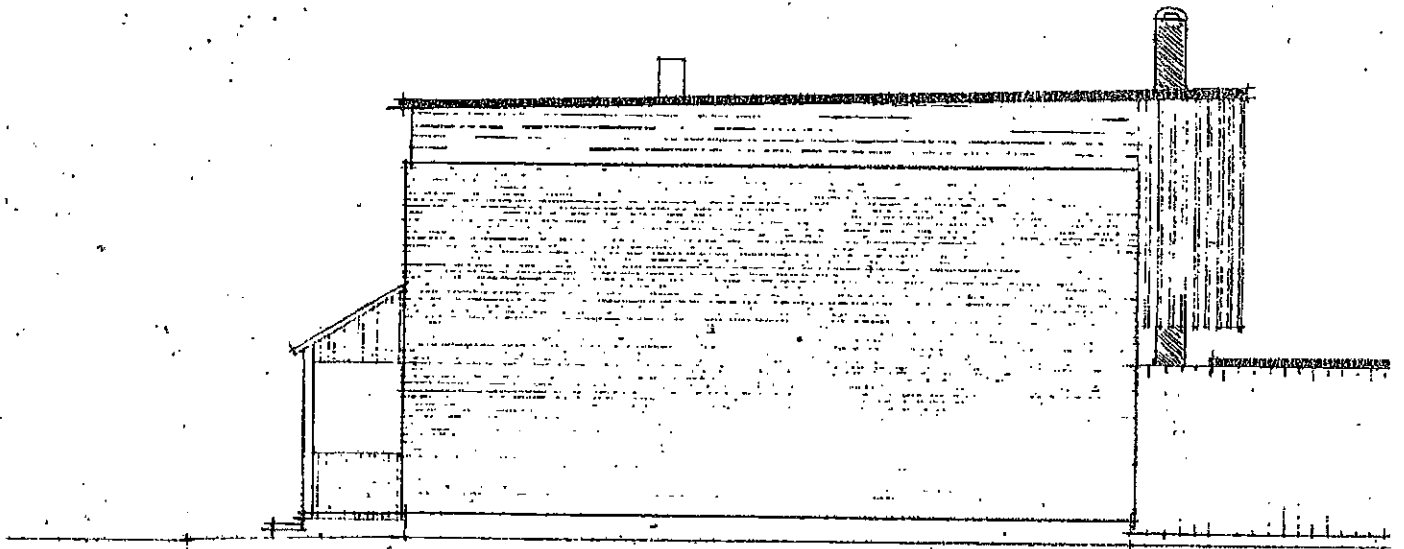
LÄNNERSTA

FASAD MOT UTEPLATS

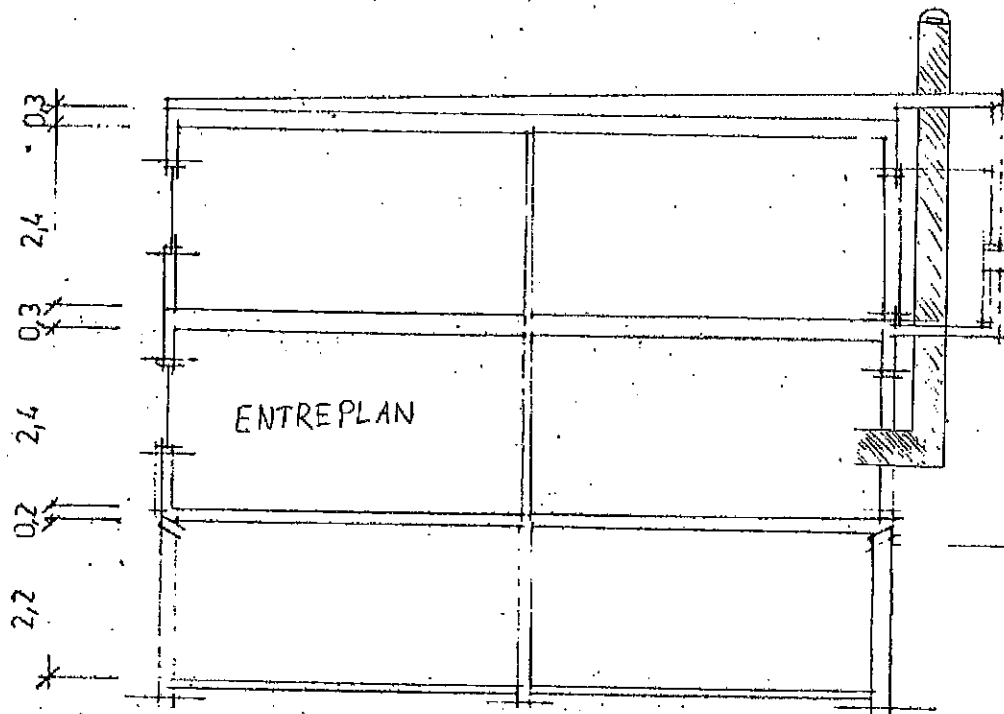
SKALA 1:100

BROMMA DEN 73.2.5

RITN.  
NIP 14



C.



**Folkhem**

LÄNNERSTA

GAVELFASAD, SEKTION

SKALA 1:100

BROMMA DEN 73 2.5

0 1 2 3 4 5

RIITIN 45